

Ventana Principal


Se explican los comandos de la ventana visor.

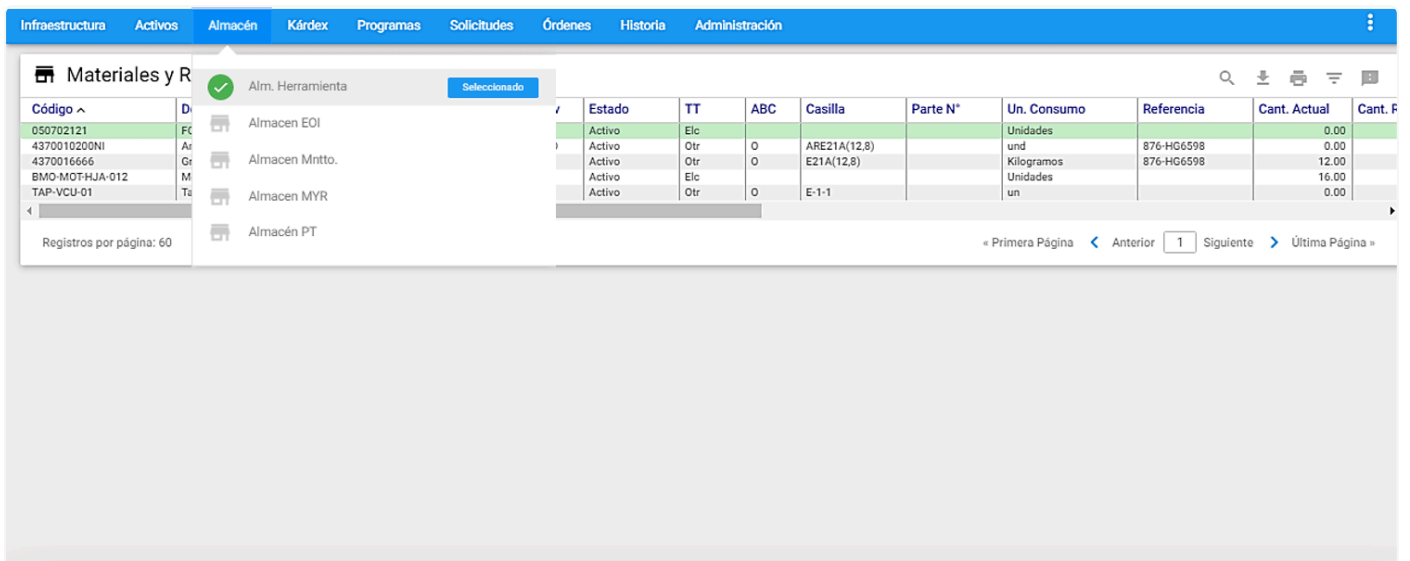


Escrito por WIN Software



Ventana Principal de Almacén de Repuestos

Al sobreponer el cursor en el módulo de **Almacén** se listan los almacenes creados en la tabla de Almacenes de la Infraestructura y cuando se elige un Almacén, el sistema muestra al lado izquierdo del nombre del respectivo almacén un  en color verde y en frente en azul, el aviso **Seleccionado** como se muestra a continuación:



Estado	TT	ABC	Casilla	Parte N°	Un. Consumo	Referencia	Cant. Actual	Cant. F
Activo	Elc				Unidades		0.00	
Activo	Otr	O	ARE21A(12,8)		und	876-HG6598	0.00	
Activo	Otr	O	E21A(12,8)		Kilogramos	876-HG6598	12.00	
Activo	Elc				Unidades		16.00	
Activo	Otr	O	E-1-1		un		0.00	

Imagen 4.1: Menú Almacenes

A un almacén se llega haciendo clic después de sobreponer el cursor y elegir el respectivo almacén desde el módulo **Almacén** del Menú Principal. El sistema responde mostrando la información contenida dentro de ese almacén seleccionado:

Infraestructura Activos Almacén Kárdex Programas Solicitudes Órdenes Historia Administración v1.8

AM | Ventana Principal

Materiales y Repuestos NUEVO

Código ^	Descripción	Indicadores	Inv	Estado	TT	ABC	Casilla	Parte N°	Un. Consumo	Referencia	Cant. Actual	Carr
7041170090	"Curva enPVC 1/4"	●	SI	Activo	Otr	0			und		11.00	
050702121	FONENDOSCOPIO ADULTO DE DOS SERVICIOS, M...	●	SI	Activo	Elc	0			Unidades		99.00	
4370010200BQ	Anvil A-68	●	SI	Activo	Otr	0	E21A(12,8)		Centimetros	876-HG6598	66.00	
4370010200CA	Anvil A-68	●	SI	Activo	Otr	0	E21A(12,8)		und	876-HG6598	2.00	
4370010200CL	Anvil A-68	●	SI	Activo	Otr	0	E21A(12,8)		und	876-HG6598	78.50	
4370010200NI	Anvil A-68	●	NO	Activo	Otr	0	ARE21A(12,8)		und	876-HG6598	625.00	
4370016666	Grasa frixio	●	SI	Activo	Otr	0	E21A(12,8)		Kilogramos	876-HG6598	12.00	
6546016921	Agua Desmineralizada para Bat.	●	SI	Activo	Otr	0			Galones		1.00	
7026	TORNILLO 65432	●	SI	Activo	Otr	0			und		41.00	
7040520030	Empaque hidroline SKN2-661-08	●	SI	Activo	Otr	0	603		cx12		195.00	
7040573138	Tubo fluorescente 32W 4100k	●	SI	Activo	Otr	0			und		104.00	
7040573139	Tubo fluorescente 32W 4300k	●	SI	Activo	Otr	0			Unidades	H761G	10.00	
7041170090	"Curva enPVC 1/2"	●	SI	Activo	Otr	0			und		10.00	
7069051132	Repuesto balanceadora A/3495	●	SI	Activo	Otr	0	211		und		10.00	
7069054840	Disco Embrague en Bronce 19975	●	SI	Activo	Otr	0	97		jx2		18.00	
7077	Tornillo sin fin del extusor rosado	●	SI	Activo	Otr	0			UM-GENÉRICA		5.00	
7092152590NI	Rodamiento de agujas 301-394	●	NO	Activo	Otr	0			und		343.00	
7092158787	ACEITE OMALA 320	●	SI	Activo	Otr	0			Galones		77.00	
7092158799	LAMINAS DESGASTE AR450	●	SI	Activo	Otr	0			Unidades		36.00	
7092343010	Bolsa Plastica 12x17cm Calibre 6	●	SI	Activo	Otr	0	E2LB(2,5)	N°35467	und	66881791RF7N067...	3945.00	
7092450715	Tornillo socket 3/8x1/2	●	SI	Activo	Otr	0	dfg		und		124.00	
7092450785	Motor de balance DB-18	●	SI	Activo	Otr	0	379		und		6.00	
8107134051	Amplificador Barber Colman A3375	●	SI	Activo	Otr	0	32		und		2.00	

Registros por página: 60 1-60 de 542 / 542

« Primera Página < Anterior 1 Siguiente > Última Página »

Imagen 4.2: Ventana Principal Repuestos

Ventana Visor

Infraestructura Activos Almacén Kárdex Programas Solicitudes Órdenes Historia Administración

Materiales y Repuestos NUEVO

Código ^	Descripción	Indicadores	Inv	Estado	TT	ABC	Casilla	Parte N°	Un. Consumo	Referencia	Cant. Actual	Carr
7041170090	"Curva enPVC 1/4"	●	SI	Activo	Otr	0			und		11.00	
050702121	FONENDOSCOPIO ADULTO DE DOS SERVICIOS, M...	●	SI	Activo	Elc	0			Unidades		99.00	
4370010200BQ	Anvil A-68	●	SI	Activo	Otr	0	E21A(12,8)		Centimetros	876-HG6598	66.00	
4370010200CA	Anvil A-68	●	SI	Activo	Otr	0	E21A(12,8)		und	876-HG6598	2.00	
4370010200CL	Anvil A-68	●	SI	Activo	Otr	0	E21A(12,8)		und	876-HG6598	78.50	
4370010200NI	Anvil A-68	●	NO	Activo	Otr	0	ARE21A(12,8)		und	876-HG6598	625.00	
4370016666	Grasa frixio	●	SI	Activo	Otr	0	E21A(12,8)		Kilogramos	876-HG6598	12.00	
6546016921	Agua Desmineralizada para Bat.	●	SI	Activo	Otr	0			Galones		1.00	
7026	TORNILLO 65432	●	SI	Activo	Otr	0			und		41.00	
7040520030	Empaque hidroline SKN2-661-08	●	SI	Activo	Otr	0	603		cx12		195.00	
7040573138	Tubo fluorescente 32W 4100k	●	SI	Activo	Otr	0			und		104.00	
7040573139	Tubo fluorescente 32W 4300k	●	SI	Activo	Otr	0			Unidades	H761G	10.00	
7041170090	"Curva enPVC 1/2"	●	SI	Activo	Otr	0			und		10.00	
7069051132	Repuesto balanceadora A/3495	●	SI	Activo	Otr	0	211		und		10.00	
7069054840	Disco Embrague en Bronce 19975	●	SI	Activo	Otr	0	97		jx2		18.00	
7077	Tornillo sin fin del extusor rosado	●	SI	Activo	Otr	0			UM-GENÉRICA		5.00	
7092152590NI	Rodamiento de agujas 301-394	●	NO	Activo	Otr	0			und		343.00	
7092158787	ACEITE OMALA 320	●	SI	Activo	Otr	0			Galones		77.00	
7092158799	LAMINAS DESGASTE AR450	●	SI	Activo	Otr	0			Unidades		36.00	
7092343010	Bolsa Plastica 12x17cm Calibre 6	●	SI	Activo	Otr	0	E2LB(2,5)	N°35467	und	66881791RF7N067...	3945.00	
7092450715	Tornillo socket 3/8x1/2	●	SI	Activo	Otr	0	dfg		und		124.00	
7092450785	Motor de balance DB-18	●	SI	Activo	Otr	0	379		und		6.00	
8107134051	Amplificador Barber Colman A3375	●	SI	Activo	Otr	0	32		und		2.00	

Registros por página: 60 1-60 de 542 / 542

« Primera Página < Anterior 1 Siguiente > Última Página »

Imagen 4.3: Ventana Visor

Desde esta ventana es posible observar los Materiales/Repuestos existentes. Se listan todos o un Subgrupo de ellos. Es posible configurar el número de registros que se muestran por página desde el menú **Administración** en la opción **"Valores por Defecto"** en la etiqueta **General**.

Al hacer clic sobre alguno de los Repuestos del Visor el sistema responde mostrando la información de ese Repuesto, en forma detallada, en una ventana llamada **Ventana Detalle**.

Los títulos en azul que encabezan las columnas son también botones que permiten ordenar la tabla, según el título seleccionado. En forma ascendente/descendente. Para elegir un registro de la tabla debe de dar un clic sobre él y para desplazarse puede usar el cursor con las teclas de desplazamiento.

Ventana Submenu de Repuestos

Ir a RP

El icono 🔍 sirve para hacer una búsqueda rápida por el código del material/repuesto, éste abre un campo al lado izquierdo, donde se debe digitar el código completo del ítem que desea encontrar rápidamente. Luego de digitar el código del material/repuesto, presione la tecla **“Enter”** y el cursor se posiciona en consecuencia, sobre el material/repuesto deseado en el Visor sombreado por la línea de color verde así:

The screenshot shows the 'Materiales y Repuestos' application window. At the top, there is a navigation bar with tabs: Infraestructura, Activos, Almacén, Kárdex, Programas, Solicitudes, Paros, Órdenes, Historia, Historia Archivada, and Administración. Below the navigation bar, the title 'Materiales y Repuestos' is displayed along with a 'NUEVO' button. A search bar on the right contains the code '150104M014'. The main area is a table with the following columns: Código, Descripción, Indicadores, Inv, Estado, TT, ABC, Casilla, Parte N°, Un. Consumo, Referencia, and Cant. Actual. The row for '150104M014' (Manguera en espiral para tensiometros) is highlighted in green. The bottom of the window shows pagination information: 'Registros por página: 60', '181-240 de 708 / 708', and navigation buttons for 'Primera Página', 'Anterior', '4', 'Siguiete', and 'Última Página'.

Código ^	Descripción	Indicadores	Inv	Estado	TT	ABC	Casilla	Parte N°	Un. Consumo	Referencia	Cant. Actual
150103M038	Bombillo 15W 120V para HX	●	SI	Activo	Otr	0			Unidad		2.0
150103M039	Bombillo 15V 150W para microscopio quirurgico	●	SI	Activo	Otr	0			Unidad		3.0
150103M041	Bombillo Welch Allyn 03400/03800 2.5V	●	SI	Activo	Otr	0			Unidad		3.0
150103M042	Bombillo Welch Allyn 03000	●	SI	Activo	Otr	0			Unidad		2.0
150104M001	Olivas blandas para fonendoscopio	●	SI	Activo	Otr	0			Unidad		6.0
150104M002	Aro para diafragma Fonendoscopio	●	SI	Activo	Otr	0			Unidad		5.0
150104M003	Sensor saturación Datex conector rectangular	●	SI	Activo	Otr	0			Unidad		0.0
150104M004	Sensor saturación Datex conector redondo	●	SI	Activo	Otr	0			Unidad		1.0
150104M005	Sensor Massimo	●	SI	Activo	Otr	0			Unidad		1.0
150104M006	Sensor Nellcor	●	SI	Activo	Otr	0			Unidad		1.0
150104M007	Sensor Nellcor oximax	●	SI	Activo	Otr	0			Unidad		1.0
150104M008	Sensor Novamatrix generico	●	SI	Activo	Otr	0			Unidad		1.0
150104M009	Interfase Nellcor N-200 generica	●	SI	Activo	Otr	0			Unidad		1.0
150104M010	Interfase Nellcor oximax	●	SI	Activo	Otr	0			Unidad		0.0
150104M011	Bolsa en caucho para tensiometros 2 mangueras	●	SI	Activo	Otr	0			Unidad		40.0
150104M012	Brazalete para tensiometros	●	SI	Activo	Otr	0			Unidad		21.0
150104M013	Brazalete para tensiometros 1 manguera	●	SI	Activo	Otr	0			Unidad		21.0
150104M014	Manguera en espiral para tensiometros	●	SI	Activo	Otr	0			Unidad		18.0
150104M015	Pera para tensiometro	●	SI	Activo	Otr	0			Unidad		40.0
150104M016	Vidrio potector tensiometro	●	SI	Activo	Otr	0			UM-GENÉRICA		3.0
150104M017	baterias 3.6 v Li	●	SI	Activo	Otr	0			Pares		1.0
150104M018	Conectores DB9	●	SI	Activo	Otr	0			Unidad		31.0
150104M019	Latiguillos EKG 12 Derivadas Datex	●	SI	Activo	Otr	0			Unidad		0.0
150104M020	TRONCAL DE EKG DE 5 DERIVADAS DATEX	●	SI	Activo	Otr	0			Unidad		1.0
150104M021	Latiguillos EKG 3 Derivadas	●	SI	Activo	Otr	0			Unidad		0.0
150104M022	TRONCAL DE EKG DE 3 DERIVADAS	●	SI	Activo	Otr	0			Unidad		0.0
150104M023	TRONCAL DE EKG DE 12 DERIVADAS	●	SI	Activo	Otr	0			Unidad		0.0
150104M024	Cable ECG 3 Derivadas monitor IVY modelo 101	●	SI	Activo	Otr	0			Unidad		1.0
150104M025	Sonda para termometro	●	NO	Activo	Otr	0			Unidad		4.0
150104M026	Celda de Oxigeno Amadeus	●	SI	Activo	Otr	0			Unidad		0.0

Imagen 4.4: Almacén - Ir a RP

En caso de escribir el código con algún error o incompleto el sistema muestra un mensaje de alerta indicando que el Repuesto no existe.

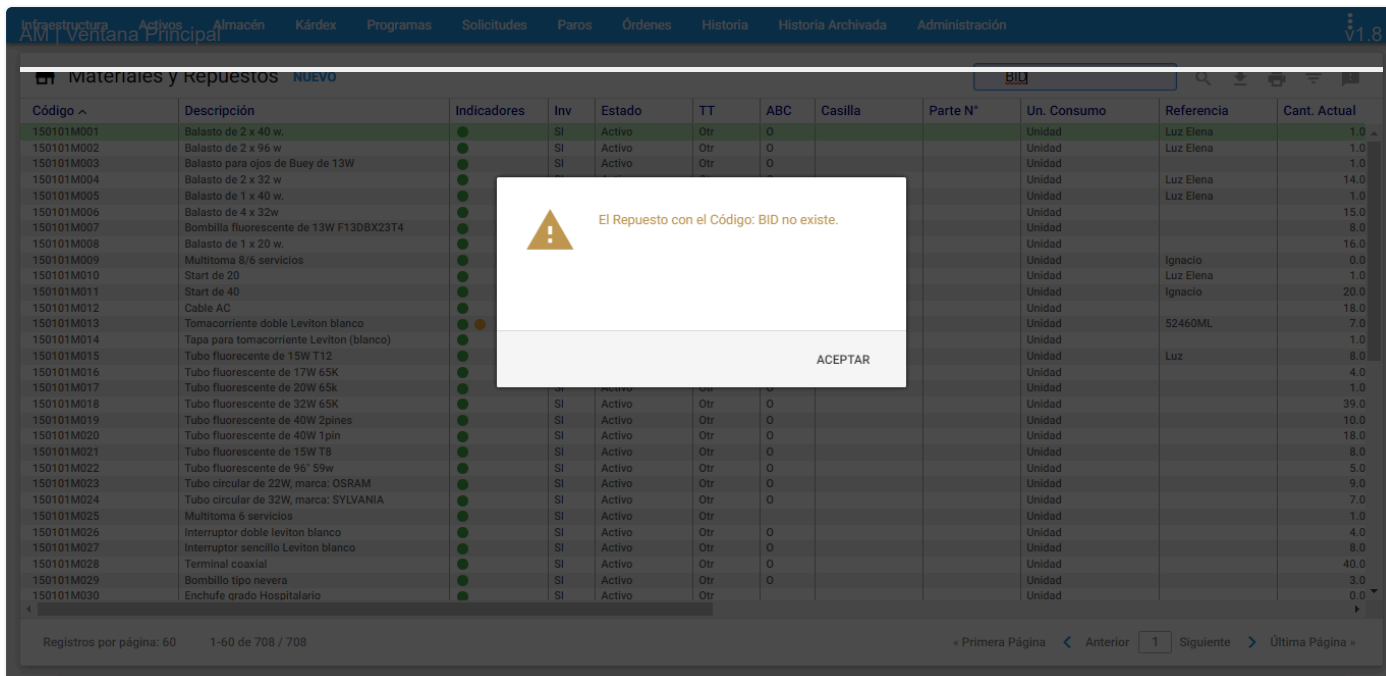


Imagen 4.5: Almacén - Mensaje alerta RP

Indicadores


Es posible visualizar de manera inmediata, los Materiales/Repuestos activos, inactivos y con Multimedia, directamente desde la ventana visor, a través de la columna "Indicadores" que muestra una pelota de color que indica su estado. El significado del color de cada pelota, se puede ver en el icono  ubicado en la parte superior derecha de la ventana visor:

Imagen 4.6: Almacén - Indicadores

El significado de los colores se visualiza al sobreponer el mouse en el icono que se encuentra al extremo superior derecho y su correspondencia es:

- **Rojo:** Repuestos definidos con estado inactivo.
- **Verde:** Repuestos definidos con estado activo.
- **Naranja:** Repuestos que tienen asociados archivos de imágenes, videos y/o documentos en la pestaña Multimedia.


Se usa para filtrar o seleccionar grupos de materiales/repuestos que cumplen un conjunto de filtros o criterios. El objetivo de hacerlo es realizar un estudio posterior sobre los registros seleccionados en el subgrupo. Para ingresar a esta opción se debe dar clic al subgrupo  ubicado en la parte superior derecha de la ventana Visor de Almacén de Repuestos.

Imagen 4.7: Almacén - Ir a Subgrupo

Los campos que constituyen un criterio de selección haciendo parte de la Ventana Subgrupo de Repuestos son:

Imagen 4.8: Almacén - Subgrupo Materiales y Repuestos

A, B, C, O: Permite encontrar los materiales/repuestos que tengan una clasificación A, B, C u O definida.

Casilla: Esta opción permite encontrar y agrupar aquellos Materiales/Repuestos que se encuentran en la casilla que se especificó en la información general del Repuesto.

Clase: Esta opción permite encontrar aquellos Repuestos que cumplen con el patrón de clase especificado. También se puede usar los comodines (%), Ejemplo: B, B%.

Código de Barras Interno: Si existe un código de barras interno dentro de la organización para codificar Materiales/Repuestos; este campo permite encontrar el Repuesto que se encuentre asociado al Código de Barras Interno que se ingresó al crear el Repuesto. En este campo se puede usar los comodines (%), Ejemplo: %1%, 1%.

Código de Barras Proveedor: Permite encontrar el Material/Repuesto que se encuentre asociado al Código de Barras del Proveedor que se ingresó al crear el Repuesto. En este campo se puede usar los comodines (%), Ejemplo: %1%, 1%.

Código del Repuesto: Esta selección agrupa los Materiales/Repuestos relacionados por su código. Por ejemplo: si se escribe BAN%, se seleccionan todos los Repuestos cuyo código inicia por BAN. Si se escribe TR% se seleccionan todos los Repuestos cuyo código inicie por cualquier cuarteto de valores pero que en la quinta y sexta posición tengan un TR. El porcentaje es un carácter comodín que significa "todos"



fundamenten en su descripción. Ejemplo: % Banda% selecciona todos los Repuestos en cuya descripción, en cualquier posición, tengan la palabra "Banda".

Estado: Permite buscar por el Estado de los Materiales/Repuestos, las opciones del campo desplegable son:

- Activo
- I-EOI (Excedente, Obsoleto, Inservible)
- I-Vencido
- I-Otro.

Familia: Permite hacer un filtro según la familia del Material/Repuesto, es decir, esto aplica para aquellos ítems que tengan esta información diligenciada en su porción/vista parcial **Información General**.

Parte Número: Filtra según la parte-número del Material/Repuesto, es decir, esto aplica para aquellos ítems que tengan esta información diligenciada en su porción/vista parcial **Información General**.

Proveedor 1: Lista los materiales/repuestos por el Proveedor seleccionado. La búsqueda se realiza sobre los 3 campos de Proveedor asociado al Repuesto (**Proveedor 1, 2, 3**). Este campo despliega la lista de los Terceros Tipo PF de la tabla de Infraestructura. En este campo es posible usar comodines (%). Para introducir un nombre en campo manualmente se debe dar clic en el icono  el cual se habilita  para permitir el ingreso del dato: por ejemplo FER% y el sistema selecciona todos los Proveedores cuyo nombre empieza por FER. Si se escribe %IA% se seleccionan todos los Proveedores en cuyo nombre, en cualquier posición, tengan la palabra "IA".

Referencia Proveedor 1: A través de esta opción es posible digitar el nombre de la referencia del material/repuesto, y seleccionar aquellos que tienen como referencia proveedor 1. Este campo permite el uso de comodines(%) por ejemplo: %BR1%, BR1%.

Referencia Proveedor 2: Este criterio permite realizar consultas por la segunda referencia correspondiente al segundo proveedor siempre y cuando se haya definido en la porción/vista parcial de **Ficha Técnica**. Este campo permite el uso de comodines (%), por ejemplo: %BR1%, BR1%.

Tipo: Permite seleccionar de la lista el tipo al que pertenece el material/repuesto, sí es inventariado o no inventariado.

Tipo de Trabajo: Agrupa los materiales/repuestos de acuerdo al tipo de trabajo (TT) al que están⁸ asociados.

Nota: Es importante tener en cuenta que cuando se están realizando los subgrupos se pueden utilizar uno o varios de los criterios anteriores simultáneamente. Además es posible hacer unión de selecciones. Esto significa que inmediatamente después de haber realizado una selección es posible hacer otra y unir el resultado de las dos. Para ello, tras definir los criterios de la segunda selección se da un clic al botón **MAS+** y luego en **ACEPTAR**.

Ir a RP



Esta opción de búsqueda rápida se encuentra ubicada al lado superior derecho de la ventana Visor. Al darle clic al ícono , se abre un campo al lado izquierdo que permite ingresar el código completo del Repuesto/Material. Luego de digitar la información, se presiona la tecla **Enter**  y a continuación se sombrea en color verde el ítem en el Visor así:

Imagen 4.9: Ir a AC

En caso de escribir el código con algún error, el sistema muestra un mensaje de alerta indicando que el Material/Repuesto no existe, como se ejemplifica a continuación:

Imagen 4.10: Mensaje Alerta - Ir a AC



Anterior

Codificación

Temas relacionados

[Introducción](#)

[Un vistazo a AM](#)

[Interfaz de Usuario](#)

[Introducción](#)